

CORTE/CUT

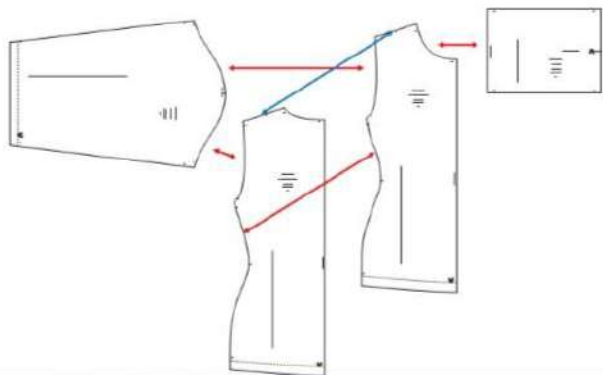
- 1.- Pieza delantera. 1 Corte con tela doblada
- 2.- Pieza espalda. 1 Corte con tela doblada
- 3.- Mangas. 2 Cortes
- 4.- Puño de las mangas. 2 Cortes
- 5.- Cuello. 1 Corte con tela doblada

- 1.- Front piece. 1 Cut with folded fabric
- 2.- Back piece. 1 Cut with folded fabric
- 3.- Sleeves. 2 cuts
- 4.- Cuff of the sleeves. 2 cuts
- 5.- Neck. 1 Cut with folded fabric

INSTRUCCIONES/INSTRUCTIONS

Genero: Gamuza - Lycra de Algodón - Jersey -
Diseño solo para tela elástica media a elevada - Las
piezas del molde incluyen 1 cm de costura - Si su
trabajo es por talla, corte las piezas como lo indica el
molde. Si su trabajo es personalizado, ajuste el molde a
las medidas del cuerpo antes de cortar. Consulte la Tabla
de Medidas Punto Patrones, recuerde que los cuerpos
no son todos iguales, las tallas son solo una aproxima-
ción

Gender: Suede - Cotton Lycra - Jersey - Design for
medium to high stretch fabric only - The mold pieces in-
clude 1 cm of seam - If your work is by size, cut the pieces
as directed by the mold. If your work is custom, adjust
the mold to body measurements before cutting. Consult
the Punto Patrones Measurement Table, remember
that the bodies are not all the same, the sizes are
only an approximation



CONFECCION/MAKING

- A.- Coser los hombros
- B.- Coser las mangas a las sisas
- C.- Coser las mangas y los costados
- D.- Coser el cuello

- A.- Sew the shoulders
- B.- Sew the sleeves to the armholes
- C.- Sew the sleeves and sides
- D.- Sew the neck

TELA Y CONSUMO/GENDER TOTAL

Para la T-L (1,60 mts) aprox.
Cortes, en tela de 1,50 mts de ancho - Si el ancho es
otro, consulte el consumo con su proveedor

For the T-L (1.60 mts) approx.
Cuts, in fabric 1.50 meters wide - If the width is diffe-
rent, check the consumption with your supplier



BEATLE AJUSTADO DE MUJER / WOMEN'S FITTED BEATLE

**CODIGO
254**



TALLAS/SIZES

XS S M L XL XXL

- Adquiere Patrones Digitales. Descarga e imprime en casa.
- Matrices para Maquinas Bordadoras. Encuentra PES, JEFF, XXX
- Patrones Impresos, adquiere tus compras online con despachos a todo Chile.
- Encuentra puntos de ventas mas cercanos. Servicios, Articulos y mas en un solo lugar.

www.puntopatrones.com



Punto Patrones





- PATRONES INCLUYEN 1 CENTIMETRO DE COSTURA PARA CORTAR Y ARMAR
- CONFIGURE SU IMPRESORA AL MISMO FORMATO DE HOJA QUE ELIGIO
- PATTERNS INCLUDE 1 CENTIMETER OF SEWING TO CUT AND ASSEMBLE
- CONFIGURE YOUR PRINTER TO THE SAME PAPER FORMAT YOU CHOOSE



 **JUNTAR HOJAS**
PUT PAPER TOGETHER



 **NO MONTAR**
DO NOT MOUNT PAPER

ARMADO DE LAS HOJAS POR TALLAS

PAPER ASSEMBLY

